



株式会社 誠朋建設

〒997-0802 山形県鶴岡市伊勢原町27-20
E-mail: info@seihokensetsu.com
URL: <https://seihokensetsu.com>



株式会社 誠朋建設

Company Profile

会社案内

大地のまんなかへ

わたしたちは、「堅実経営」と「誠実施工」を信条に、社会から必要とされる企業として社業の発展を通し、広く社会に貢献いたします。

個性ある人材育成と人間尊重の経営推進を通じて企業の使命を果たし、オンリーワンの企業として地域社会発展に寄与・貢献いたします。

経営方針

信頼され、お客様に選ばれる企業へ

- 高品質付加価値の実現
- コンプライアンスの徹底
- 安全・安心・快適な作業環境と健康の確保
- 地域・地球環境の創造と保全
- まず踏み出す勇気を持ち、常に改善・改革
- 自然に学び、活かし、明るく行動

ごあいさつ

大地は暮らしの原点。
大地を拓き、支え、結び、人と共に歩みたい。

当社は総合土木・建築事業企業として、平成18年に創業いたしました。都市型土木を中心に、地域環境づくりに取り組んでおります。加速度的に進展する社会情勢の中で、人と自然が共存し合う環境づくりが求められている現在、より一層の技術の質的向上が必要とされています。当社では、多種多様な最新機器・設備を基盤とし、ニューテクノロジーを駆使し、利便性と快適性の調和を大切に、地域が求める住みよい環境づくりのお手伝いをしております。

これからも新しい時代に向けて、地域と共に発展する、企業の役割と責務を認識しながら、社員一丸となり、住みよい環境づくりに勇往邁進してまいります。



代表取締役 上野岩雄

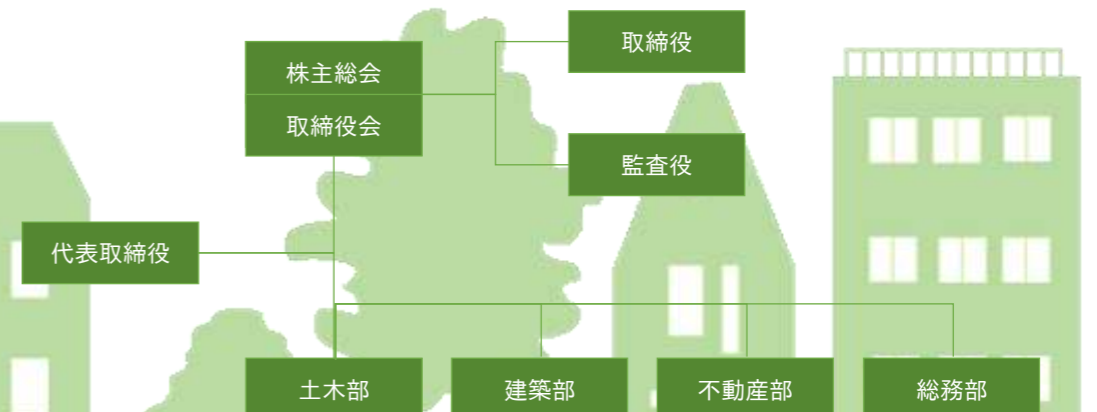
会社概要

会社名	株式会社誠朋建設
建設業許可番号	山形県知事許可(特-1)第701688号
宅地建物取引業者免許証番号	山形県知事(2)第2493号
本社	〒997-0802 山形県鶴岡市伊勢原町27-20
資材センター	〒997-0334 山形県鶴岡市丸岡字鳥飼22
創業	2006年(平成18年)4月12日
資本金	20百万円
代表取締役	上野 岩雄
取引銀行	きらやか銀行 山王前支店 荘内銀行 本店営業部
従業員数	39名(2024年7月現在)

沿革

2006年(平成18年)4月	山形県鶴岡市伊勢原町にて「株式会社庄司建設」創業のぞみ町にて営業開始(資本金10百万円)
2008年(平成20年)8月	資本金を20百万円に増資
2011年(平成23年)6月	一般社団法人山形県建設業協会入会
2011年(平成23年)4月	現在の本社に移転
2014年(平成25年)4月	日本下水道管路管理業協会入会
2014年(平成26年)8月	宅地建物取引業免許取得
2014年(平成26年)11月	パルテム技術協会入会
2016年(平成28年)6月	商号を「株式会社誠朋建設」に変更
2017年(平成29年)12月	やまがた健康企業宣言登録
2019年(平成31年)2月	ISO9001認証取得
2020年(令和2年)4月	鶴岡地区社会人サッカーリーグ加入(FC.SEIHO)
2024年(令和6年)3月	健康経営優良法人2024認定

組織図



事業内容

特定建設業

- 土木工事業
- とび・土工工事業
- タイル・れんが・ブロック工事業
- しゅんせつ工事業
- 建築工事業
- 石工事業
- 鋼構造物工事業
- 塗装工事業
- 大工工事業
- 屋根工事業
- ほ装工事業
- 水道施設工事業

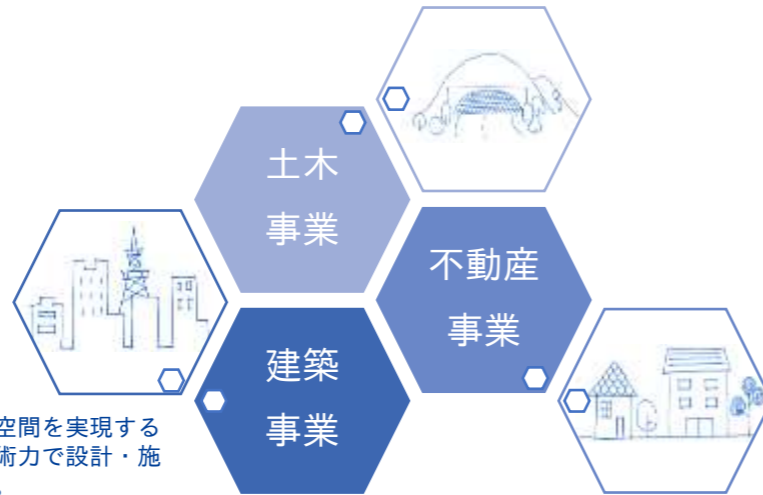
一般建設業

- 管工事業
- 内装仕上工事業
- 造園工事業

不動産業

- 宅地建物取引業
- 不動産賃貸業
- 不動産管理業
- 宅地開発

くらしに欠かせない道路、トンネル、上下水道など、社会的経済基盤、生産基盤を支える土木構造物の設計・施工・管理の技術を提供いたします。



機能的で快適な空間を実現するため、確かな技術力で設計・施工をいたします。

日々のくらしの基盤となる住宅などについて、開発・分譲・賃貸・管理を通じて支えます。

社名に込めた想い

朋に尽くすように、誠を尽くす。

わたしたちは「誠」を旨とする会社です。

「誠」とは、今だけではなく、相手の未来を想い、技を尽くすこと。

わたしたちは「朋」を旨とする会社です。

「朋」とは、友と向き合うように相手の笑顔を想い、心を尽くすこと。

この街、この国に生きる一員として、

この大地に育まれる多くの方々の暮らしを、自分のこととして考えていきたい。

誠朋建設は、そうした志を同じくする者たちが集まり、誕生しました。

わたしたちはこれからも、皆さまとともに、揺るぎない礎を築いてまいります。

シンボルマーク



出羽三山・水・空・月

表しているのは、庄内の豊かな自然です。

朋に尽くすように、人や自然に誠を尽くし、守っていこう。

この愛すべき土地をよりいっそう美しく、豊かにしていこう。

そして、これからの子どもたちにもっと愛される庄内にしていこう。

そんな決意を、シンボルマークに込めています。

営業車両

バックホー	6台
タイヤショベル	6台
ロータリー除雪車	3台
ユニック車	3台
推進機（各種）	4台
100tジャッキ	2台
ダンプカー	7台

工事实績



- 1 林道黒滝線 災害復旧工事
- 2 河川整備補助事業(防災安全・国補正) 黒瀬川掘削築堤及び排水樋門工事
- 3 羽黒山第3駐車場取付道路 災害復旧工事
- 4 黄金2期地区 水利施設等保全 高度化事業 第1工区工事
- 5 かみじ荘 ポーチ改修工事
- 6 出羽三山神社防災道路整備工事 (第3工区)
- 7 菅井工業有限公司 作業棟新築工事
- 8 切添2号頭首工災害復旧工事
- 9 鶴岡市 C様邸
- 10 河川整備単独事業(恒単) 今野川外浚渫工事
- 11 かみじ荘駐車場設置工事
- 12 出羽三山神社防災道路整備工事 (第2工区)
- 13 随神門前ポケットパーク整備工事
- 14 道路施設長寿命化対策事業 (補助・大型構造物・補正) 一般県道鶴岡広野線 なの花横断歩道橋補修工事
- 15 河川等災害復旧事業(現年災) 25年災4734号外藤島川 砂防設備災害復旧工事
- 16 出羽三山神社防災道路整備工事 (第1工区)
- 17 酒田市 H様邸
- 18 白山ウエストヒルズ 宅地造成工事
- 19 (明許線越)河川関係緊急整備等事業 (庄内)(地域活性化交付金) 内川外浚渫工事
- 20 マエストロデンタルクリニック移転工事
- 21 のぞみ町地内 宅地造成工事
- 22 令和5年度 金森目2期地区経営 育成基盤整備事業 第8工区工事
- 23 和田興業 重機格納庫新築工事
- 24 庄内支庁バイオマスボイラー設備 設置工事
- 25 本町二丁目広場(仮称) 公衆トイレ 設置工事